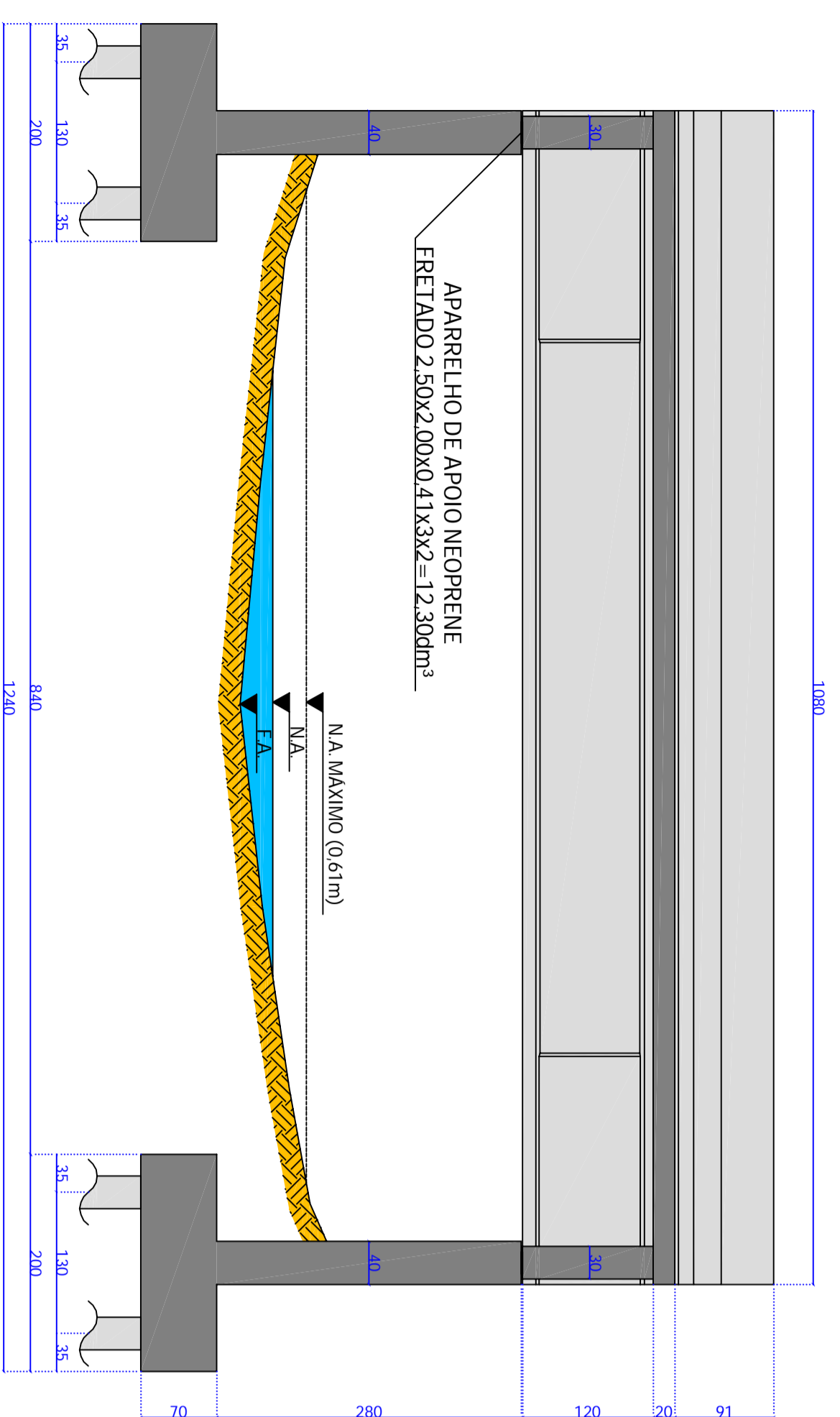


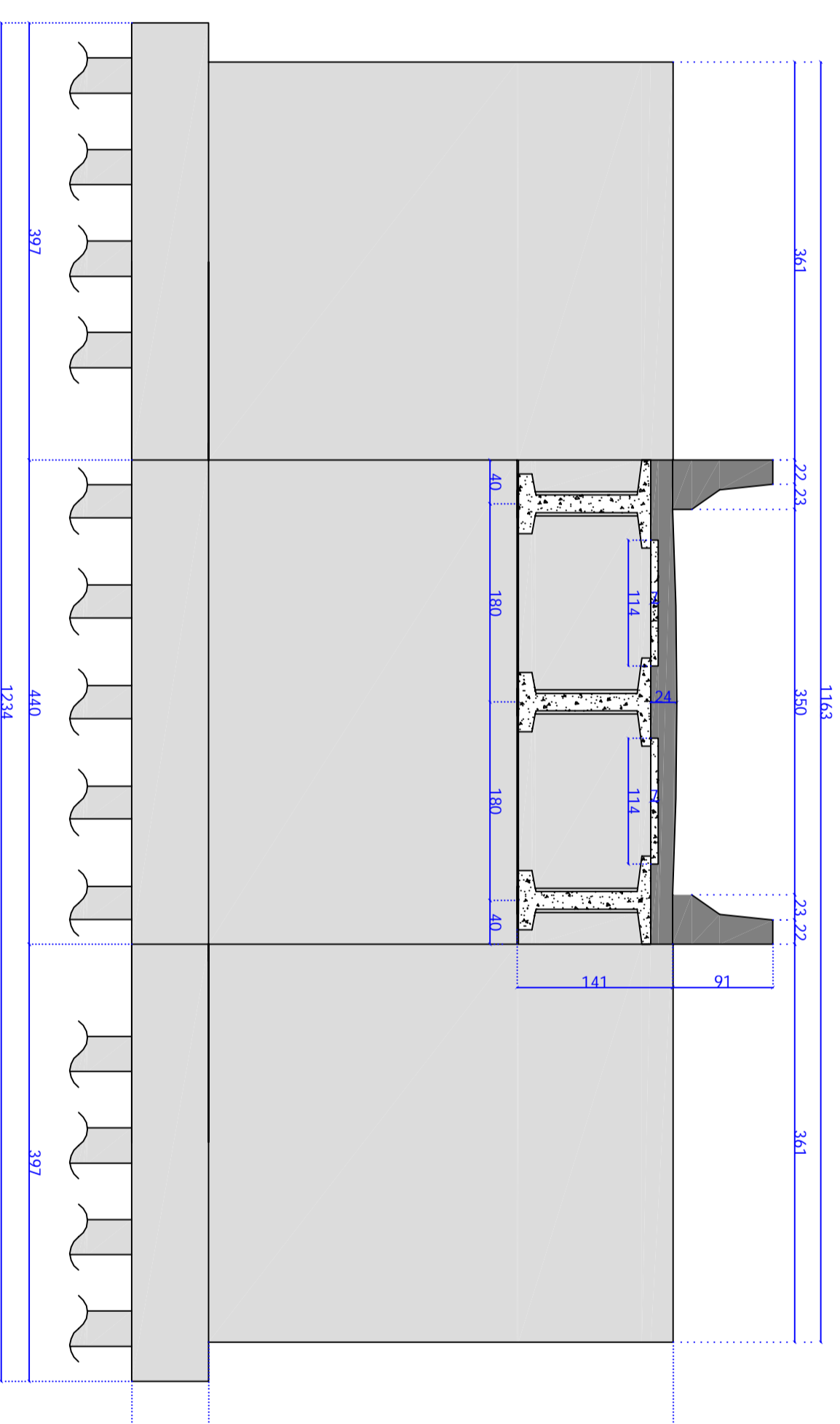
CORTE LONGITUDINAL

ESCALA 1:50



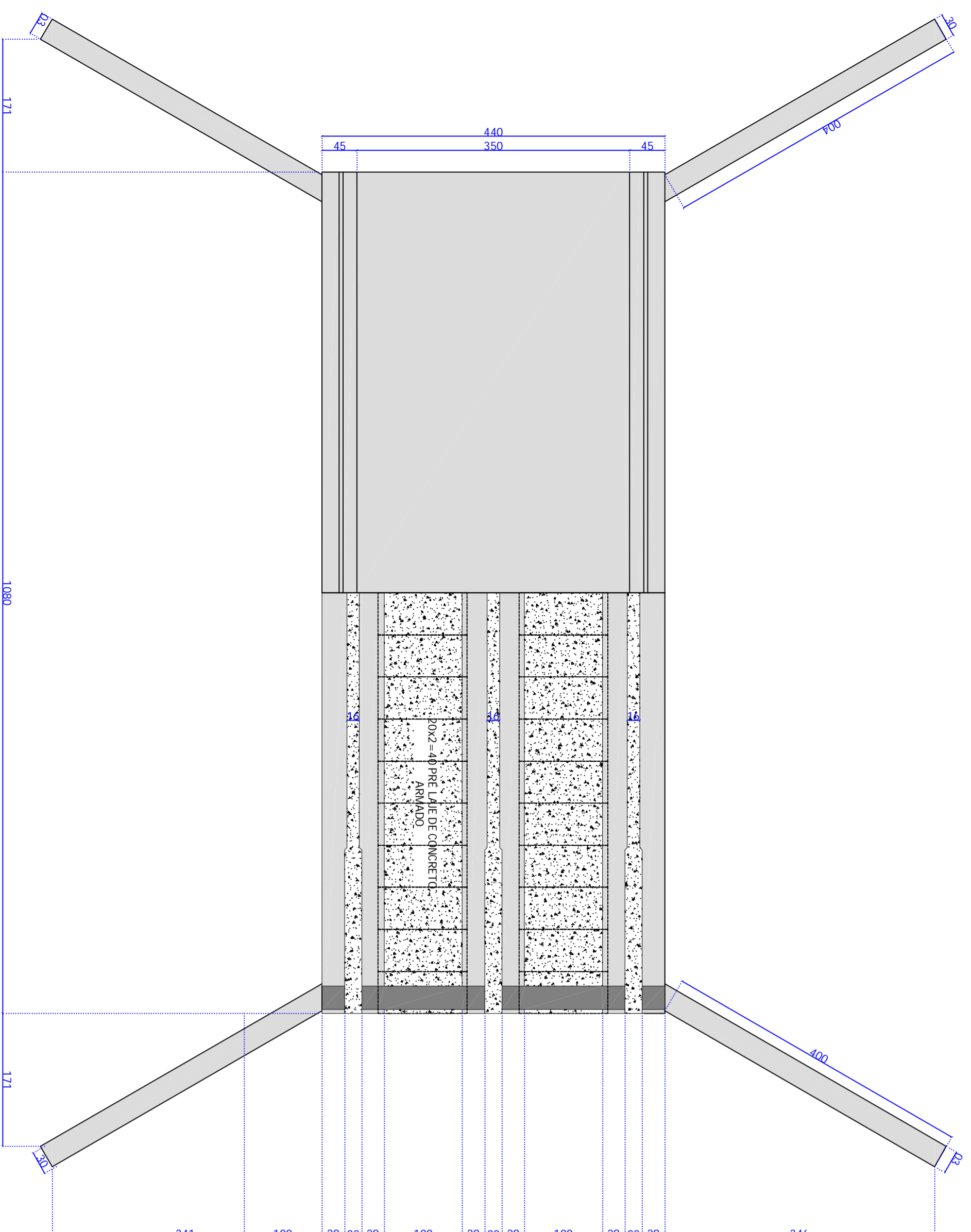
CORTE TRANSVERSAL

ESCALA 1:50



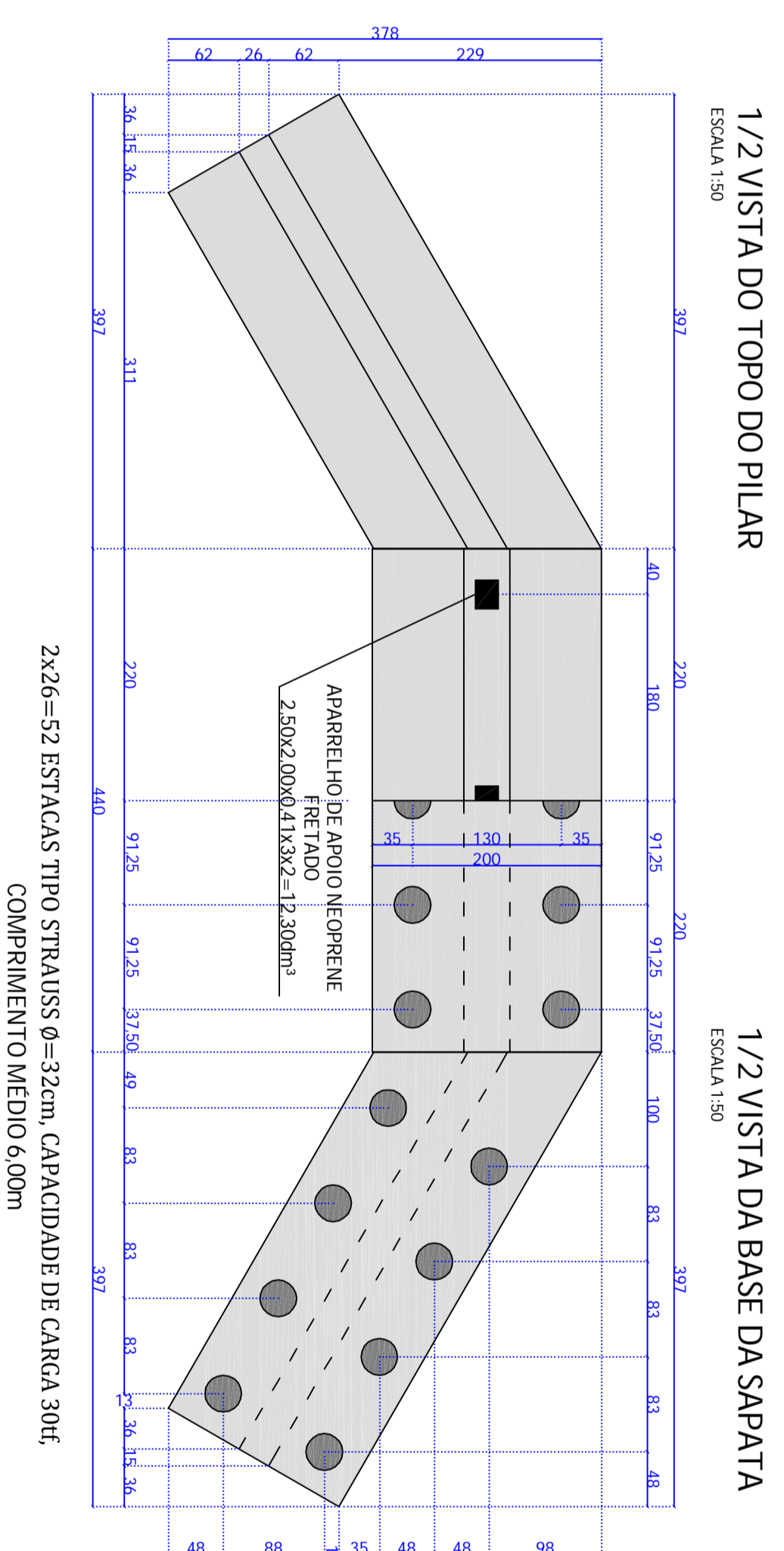
1/2 VISTA DE CIMA

ESCALA 1:50



1/2 CORTE NO PLANO HORIZONTAL

ESCALA 1:50



1/2 VISTA DO TOPO DO PILAR

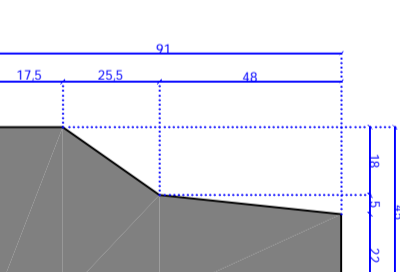
ESCALA 1:50

1/2 VISTA DA BASE DA SAPATA

ESCALA 1:50

ABREVIATURAS:	LEGENDA:
N.A. = NÍVEL D'ÁGUA	
F.A. = FUNDADO DE ÁGUA	
DM = CONCRETO MOLDADO LOCAL	
DM = CONCRETO MOLDADO	
CONVENÇÕES:	
□ = CORTE NO CIMA	
□ = CORTE NO BAIXO	
□ = VISTA CIMA, OUTRA	

ESPECIFICAÇÕES:
 CONCRETO MOLDADO LOCAL - 25,00MPa
 CONCRETO MOLDADO - 25,00MPa
 AÇO CA-50

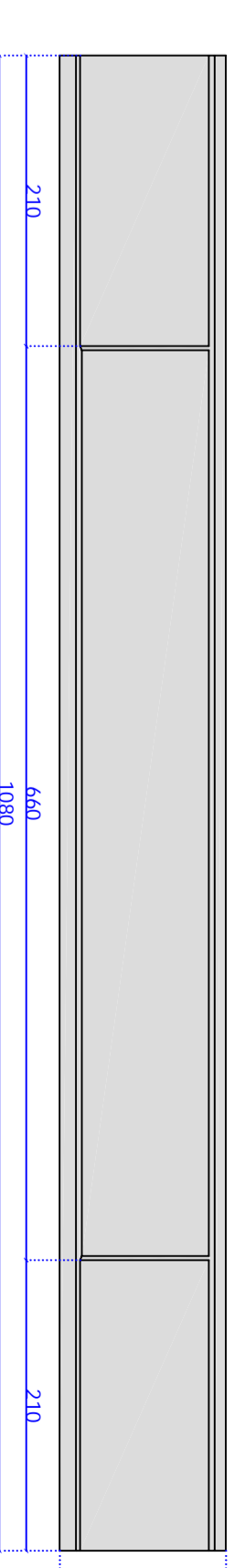


DETALHES DO GUARDA-RODAS

ESCALA 1:20

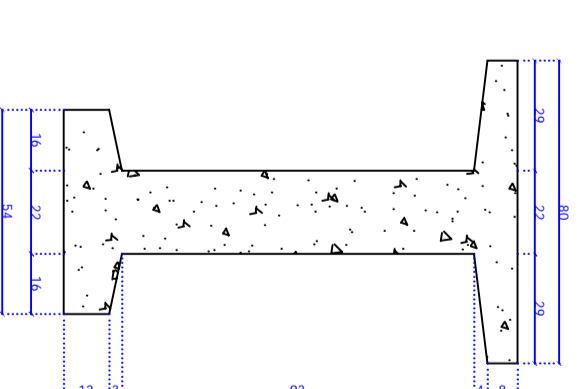
VIGA LONGITUDINAL (PRÉ-MOLDADA)

ESCALA 1:50



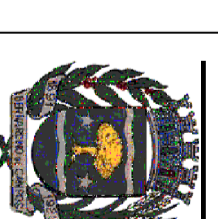
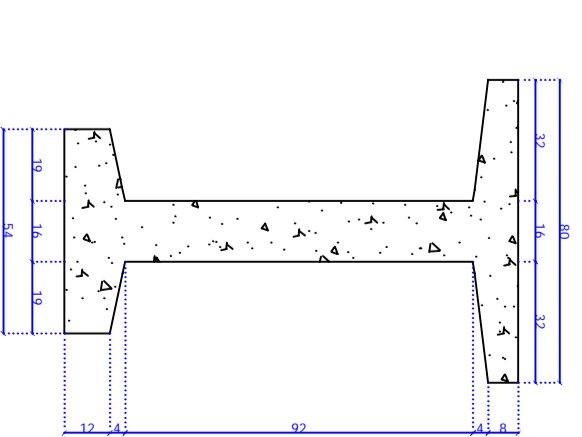
SEÇÃO TRANSVERSAL NO APOIO

ESCALA 1:20



SEÇÃO TRANSVERSAL NO VÃO

ESCALA 1:20



PREFEITURA MUNICIPAL DE BERNARDINO DE CAMPOS

PROJETO DE CONSTRUÇÃO DE PONTE DE CONCRETO ARMADO

Local: Estrada Municipal BNC - 259, sobre o Córrego do Matão.

Município: Bernardino de Campos - SP

Comarca: Ipaussu-SP.

Interessado: Prefeitura Municipal de Bernardino de Campos

CNPJ: 44.563.591/0001-80

Projeto: Armando José Pires Beleze

ART. nº 92221220140701272

Prefeitura Municipal de Bernardino de Campos
 Armando José Pires Beleze - Prefeito Municipal

Roberto Correa de Moraes
 Eng. Civil ORELA S0043883-SP

JUNHO / 2013 Bernardino de Campos

ESCALA